



**So einzigartig  
wie Ihr Unternehmen –**

**so individuell  
ist auch Ihr Zahlenwerk!**

Um die »Sprache der Zahlen«  
zu verstehen, ...



**Prof. Christian Held**  
Aufsichtsratsvorsitzender

## ... reicht es nicht, rechnen zu können!

**Kein Abschluss ist wie der andere!** Unsere Wirtschaftsprüfer und Berater verstehen sich aufs Rechnen so gut wie jeder andere Vollprofi. Aber sie können mehr. Sie kennen das Geschäft. Sie kennen die Branche. Aus jahrelanger Erfahrung. Sie wissen nicht nur, was die Zahlen sagen. Sie wissen auch warum.

Unsere Wirtschaftsprüfungsgesellschaft ist eng mit Becker Büttner Held (BBH) verflochten, eine der führenden Rechtsanwaltskanzleien im Bereich der Energie- und Infrastrukturwirtschaft in Deutschland.

Von unseren Büros in Berlin, München, Köln, Hamburg, Stuttgart und Erfurt aus beraten und prüfen wir viele bedeutende und innovative Unternehmen dieses Sektors. Sie und zahlreiche weitere Mandanten schenken uns und unserer Kompetenz ihr Vertrauen. Das macht uns stolz.

Freude am Beruf ...



Der Vorstand  
der invra

## ... im Interesse unserer Mandanten!

**Wir sind unabhängig.**

Und behalten die Interessen unserer Mandanten im Blick.

**Wir sind gewissenhaft.**

Und wissen über die Notwendigkeiten und Gepflogenheiten Ihrer Branche Bescheid.

**Wir sind verschwiegen.**

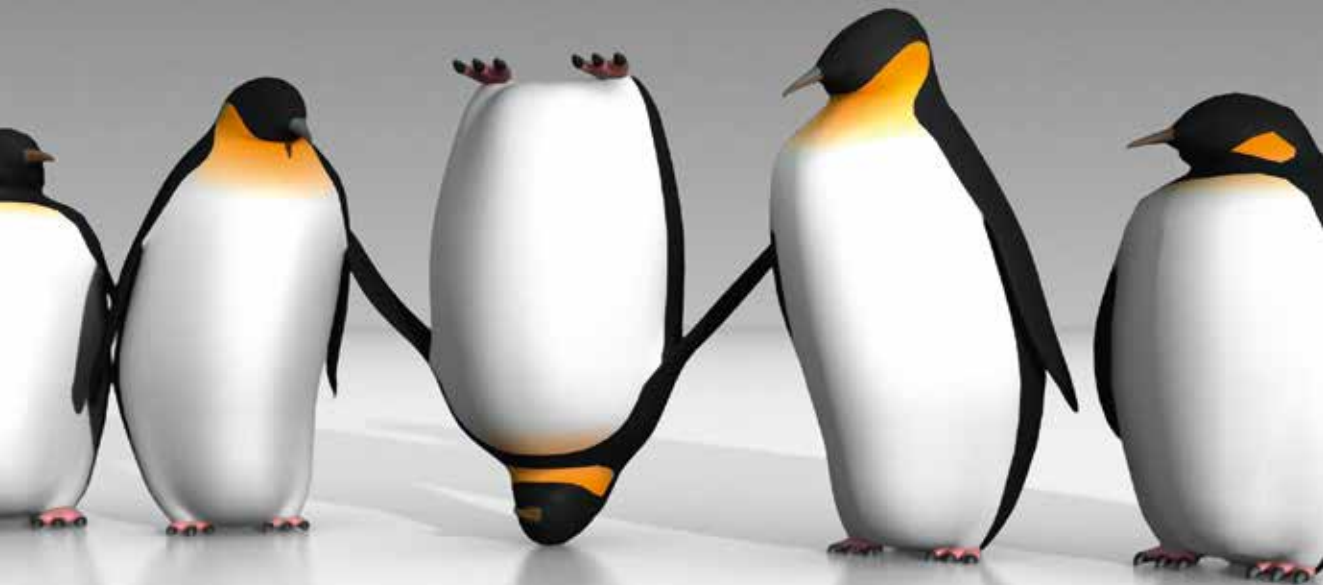
Und sind stets dem Recht verpflichtet.

**Wir sind eigenverantwortlich.**

Und freuen uns immer über den Dialog mit Ihnen.

**Wir üben unseren Beruf mit Freude aus –** sei es im Rahmen gesetzlicher Abschlussprüfungen, gesetzlicher Sonderprüfungen oder bei Prüfungen auf freiwilliger Basis. Wirtschaftsunternehmen der Privatwirtschaft, kommunale Unternehmen und Zweckverbände, Stiftungen und Anstalten des öffentlichen Rechts sowie gemeinnützige Einrichtungen schenken uns ihr Vertrauen. Sie stellen zu Recht hohe Anforderungen an uns, denn sie geben uns vollen Einblick in ihre Rechnungslegung, Organisation und Planung. Dieses Vertrauen unserer Mandanten schätzen wir sehr. Qualitätssicherung und Qualitätskontrolle ist uns daher oberstes Gebot.

**Wir betrachten Ihren Abschluss  
von allen Seiten.**



**Dafür stellen wir uns auch auf den Kopf!**

**Denn Wirtschaftsprüfung ist  
mehr als Jahresabschlussprüfung!**

Unsere Wirtschaftsprüfung bietet Ihnen das gesamte Spektrum relevanter Prüfungsleistungen an: Von der Prüfung des Jahres-, Zwischen- oder Konzernabschlusses nach nationalem oder internationalem Recht für die Unternehmen aller Branchen und Rechtsformen, der prüferischen Durchsicht bis hin zu Due Diligence und Unternehmensbewertung, Sonderprüfungen und Interner Revision.

Zu unseren Mandanten zählen internationale Konzerne genauso wie mittelständische Unternehmen in den unterschiedlichen Gesellschaftsformen und Branchen. Öffentliche Unternehmen vom Stadtwerk bis zum Klinikum bilden einen weiteren Schwerpunkt. Ob Produktions- und Dienstleistungsunternehmen, Handwerksbetriebe, freie Berufe oder Non-Profit-Organisationen, wir nehmen unseren Mandanten in seiner Besonderheit wahr.



## Von uns geprüft heißt »vertrauensvoll erledigt«.

Wir sind fundierte Branchenkenner, lokal verankert und global vernetzt, mit umfassender Kenntnis der Top-Trends Ihrer Branche.



### **Rudolf Böck**

*ist als Wirtschaftsprüfer und Steuerberater ein Experte für Unternehmenskäufe und -bewertungen sowie Umstrukturierungen. Weiterer Schwerpunkt ist die Prüfung von Unternehmen der Energiewirtschaft.*

## Energie & Industrie



**Erzeugen. Liefern. Handeln. Speichern. Messen.** Was Energieversorger tun, lässt sich nicht in einem Wort zusammenfassen. Es geht um Strom, Gas oder Wärme. Es geht um Netze, um Einspeisung und Entnahme. Und als wäre all das nicht schon kompliziert genug: Es geht um einen Markt, der reguliert ist wie kaum ein zweiter – national und international. Unsere Kunden, viele davon klassische Stadtwerke, sind anspruchsvoll. Ihre Anforderungen und Erwartungen wachsen. Unser Ziel ist es, ihnen für jede Aufgabe eine wirtschaftlich attraktive Lösung anzubieten.

**invra ist Meinungsführer** zur Rechnungslegung energiewirtschaftlicher Verteilerunternehmen insbesondere im Vorfeld neuer Gesetzes- und Verordnungsentwürfe. Wir haben Zugang zu den Entscheidern und setzen uns in Gremien und Fachverbänden – auch europaweit – mit unserem Fachwissen für die Belange unserer Mandanten ein.



**Industrieunternehmen** haben nicht nur mit steigenden Energiekosten zu kämpfen – auch die wachsenden Anforderungen der energierechtlichen Regulierung machen ihnen immer mehr zu schaffen. Beim Jahresabschluss sind Aufstellungs-, Prüfungs- und Veröffentlichungsvorgaben zu beachten. Dazu kommen Entflechtungsbestimmungen und spezielle EDV- und Datenformate. All das kostet obendrein Geld – doch wo viel Kosten entstehen, gibt es auch große Einsparpotenziale. Wir zeigen Ihnen, wie Sie Ihre Kosten und Steuerbelastungen optimieren können, ohne sich Behördenräger ins Haus zu holen. Dabei geht es nicht nur um die übliche Optimierung von Körperschaft- und Gewerbesteuer, sondern auch um weitere Einsparpotenziale bei der Strom- und Energiesteuer.

## Werte schaffen – werterhaltend

Wir haben uns zur Aufgabe gemacht, ein Höchstmaß an prüferischer Sicherheit mit einem hoch effizienten Prüfungsvorgehen in Einklang zu bringen. Mit mehr Standardisierung, Zentralisierung und Automatisierung für klassische Prüfungstätigkeiten und Raum für individuelle Anpassungen.



### **Manfred Ettinger**

*zählt als vereidigter Buchprüfer und Steuerberater überwiegend Kapital- und Personengesellschaften zu seinen Mandanten, für die er die Erstellung und Prüfung von Jahresabschlüssen übernimmt. Weitere Schwerpunkte sind Steuererklärungen sowie Finanz- und Lohnbuchhaltung.*



### **Thomas Straßer**

*verantwortet als Wirtschaftsprüfer und Steuerberater die Bewertung von Unternehmen, Versorgungsnetzen und Energieerzeugungsanlagen. Außerdem ist er Experte für Financial Modelling und führt Sonderprüfungen, Due-Diligence-Prüfungen, Prüfung von Risikomanagementsystemen, Abwasser- und Wasserentgeltkalkulationen sowie die Prüfung von Jahres- und Konzernabschlüssen durch.*

### **Jürgen Gold**

*ist Wirtschaftsprüfer und Steuerberater. Als Ansprechpartner für die Wirtschaftsprüfung von Energieversorgungsunternehmen umfasst seine Expertise auch die buchhalterische Entflechtung und die Netzentgeltregulierung.*

### **Jürgen Tschiesche**

*befasst sich als Wirtschaftsprüfer und Steuerberater mit Gestaltungs-/Optimierungsberatung in Kommunen und deren Einrichtungen. Im Fokus stehen u.a. gesellschafts- und steuerrechtliche Optimierungen bzw. Beratung bei NKHR. Ferner liegen die Prüfung von Jahres- und Konzernabschlüssen (insb. Energieversorger und Krankenhäuser) in seiner Verantwortung.*

## Corporate Finance



**Unternehmen zu kaufen oder zu verkaufen** gehört zum Anspruchsvollsten, was ein Manager leisten können muss. Unsere Corporate-Finance-Profis sind an Ihrer Seite und sorgen dafür, dass die Transaktion reibungslos und erfolgreich ablaufen kann.

Unsere **Spezialisten** sind neben ihrer wirtschaftswissenschaftlichen Hochschulausbildung als Wirtschaftsanalysten, Steuerberater oder zertifizierte Bewertungsanalysten qualifiziert. Bei der strategischen Planung, bei der Analyse und Bewertung stehen wir Ihnen mit Rat und Tat zur Seite.

Wir führen für Sie die Plausibilitäts- und Sorgfaltsprüfungen im Rahmen einer Financial Due Diligence durch. Auch bei der Kapitalbeschaffung können Sie sich auf unsere Kompetenz verlassen. Wir verhandeln auf Wunsch mit den Banken und stellen Kontakte zu Eigenkapitalgebern her.

## Gesundheitswesen



**Vom Heilen und Pflegen** verstehen wir nichts. Dafür von Steuern (steuerliche Gestaltungsberatung inklusive der Beratung im Gemeinnützigkeitssteuerrecht), Betriebswirtschaft und Buchhaltung umso mehr – Bereiche, die auch für Krankenhäuser, medizinische Versorgungszentren (MVZ) und Arztpraxen immer wichtiger werden.

Dasselbe gilt für ambulante Therapiezentren, Alten- und Pflegeheime, Kur-, Behinderten- und REHA-Einrichtungen sowie (Betriebs-)Krankenkassen, die sich ebenfalls auf unser Können verlassen. Auch zahlreiche Dienstleister, die den Gesundheitsvorsorge- und Pflegebetrieb ergänzen, profitieren von unserem langjährig gewachsenen Erfahrungswissen, ob als GmbH, Eigenbetrieb, öffentlichrechtliche Anstalt oder Stiftung.

## Öffentliche Verwaltung



**Kommune, Kreis, Region, Land, Bund** – auf allen Ebenen fördert die öffentliche Hand das Wohl der Bürger. Die öffentliche Verwaltung fungiert als zentrale Leitstelle und steuert ein breites Portfolio an eigenen Gesellschaften, Beteiligungsunternehmen und Tätigkeitsbereichen. Sozialversicherungsträger und andere Arten mittelbarer öffentlicher Verwaltung kommen dazu. Wir sind in der Beratung einer effizienten Verwaltung sowie im Aufbau eines Beteiligungscontrollings genauso zu Hause wie in der Beratung kommunaler Unternehmen und Einrichtungen, wie etwa Stadtwerken und Krankenhäuser.

**Ob doppelte oder kamerale Buchführung**, wir haben in beiden Rechnungslegungsarten eine langjährige Erfahrung wie auch zwischen beiden Rechnungslegungssystemen. Die Umstellung und Neuorganisation der Rechnungslegung von der Kameralistik zur Doppik nach dem Neuen Kommunalen Haushaltsrecht (NKHR) bei Kommunen begleiten wir mit unserer kompetenten Beratung, ebenso wie jede organisatorische Umstrukturierung. Selbstverständlich gehört auch die Prüfung der Jahresrechnung nach NKHR zu unserem Leistungsspektrum.



## Klarheit und Vertrauen auf allen Ebenen

Transparenz und klare Entscheidungen mit Bestand. Mit unserem Kommunikationskonzept haben wir die wesentlichen Themen immer im Blick. Grundlage für eine exzellente Prüfung mit neuen Einsichten.



### **Walter Bechny**

*ist als Wirtschaftsprüfer und Steuerberater spezialisiert auf die betriebswirtschaftliche Beratung im Rahmen der Entflechtung nach EnWG und der Anreizregulierung sowie Netzentgelt-(Ab-) Wasserentgeltkalkulationen und Kommunalberatung. Die Prüfung von Jahres- und Konzernabschlüssen sowie von EEG-, KWKG-, StromNEV- und KAV-Bescheinigungen gehört ebenfalls zu seinen Schwerpunkten.*



### **Wolfgang Görg**

*beschäftigt sich mit der Prüfung von Jahres- und Konzernabschlüssen, Sonderprüfungen nach EEG und KWKG und betrieblichen Steuern. Als Wirtschaftsprüfer und Steuerberater erstellt er betriebliche Steuererklärungen und ist ein Experte für betriebswirtschaftliche Beratung.*



### **Guido Sydow**

*beschäftigt sich mit der Prüfung von Jahres- und Konzernabschlüssen, Sonderprüfungen nach EEG und KWKG und betrieblichen Steuern. Ein Schwerpunkt ist die Preis- und Gebührenkalkulation für Wasser, Abwasser und Fernwärme. Als Wirtschaftsprüfer und Steuerberater erstellt er betriebliche Steuererklärungen und ist ein Experte für betriebswirtschaftliche Beratung.*



### **Tobias Sengenberger**

*ist Wirtschaftsprüfer und Steuerberater. Zu seinen Tätigkeiten gehören die Bewertung von Unternehmen und Erzeugungsanlagen. Er begleitet Restrukturierungen und Nachfolgeplanungen und führt Sonderprüfungen sowie die Prüfung von Jahres- und Konzernabschlüssen durch.*

## Mittelstandsberatung



**Steuern, und wie man sie gestaltet** und auf die individuellen Bedürfnisse des Mittelstands abstimmt – das ist unsere Kernkompetenz. Wir beraten Sie und helfen Ihnen, Ihr Unternehmen durch die immer zahlreicheren und wandelbareren Tücken des Steuerrechts sicher hindurchzusteuern. Auch gegenüber dem Finanzamt sorgen wir dafür, dass Ihre Rechte stets gewahrt bleiben.

Unabhängig davon, ob Sie Funktionen zu uns auslagern (Outsourcing) wollen oder temporär bzw. permanent von unseren Mitarbeitern vor Ort unterstützt werden möchten (Insourcing) – wir sind Ihr Partner.

**Wir unterstützen Sie** bei der individuellen Aufbereitung der Kennzahlen für Ihr Reporting nach Konzernvorgaben und sorgen auf Wunsch auch für die fristgerechte Übermittlung. Wir helfen Ihnen, den Fallstricken bei der Überleitung auf internationale Rechnungslegungsstandards (IAS/IFRS, US-GAAP) aus dem Weg zu gehen. Auch betriebswirtschaftlich werten wir Ihre Kennzahlen für Sie aus und ermitteln Soll-Ist-Vergleiche, Kostenstellenauswertungen und vieles mehr.

## Verkehrs- & Wohnungswirtschaft



**Verkehrswirtschaft.** Unsere Mandanten bringen die Bürger an ihr Ziel – und wir unsere Mandanten: Flughäfen, Bahnen, ÖPNV. Damit die Flugzeuge fliegen, die Busse und Straßenbahnen pünktlich fahren und alle Anschlüsse stimmen, ist eine Menge Planung und Organisation nötig.

Wir beraten dabei und helfen bei der Ausgestaltung und Finanzierung, nicht zuletzt beim Erschließen von Fördermitteln aus nationalen oder EU-Quellen.

Die Prüfung der Jahresabschlüsse sowie die Prüfungen nach § 145 SGB IX und § 45a PBefG runden hierbei unser Leistungsspektrum ab.



**Wohnungen** zu bauen und zu bewirtschaften ist ein komplexes Unterfangen. Wir beraten die Unternehmen und Stiftungen der Wohnungswirtschaft zu allen damit verknüpften Fragen. Wir übernehmen Konzeption, Entwicklung und Prüfung ihrer Projekte – betriebswirtschaftlich, planungsrechtlich und steuerlich. Die reguläre Abschlussprüfung ist genauso unser Geschäft wie die Prüfung nach § 16 der Makler- und Bauträgerverordnung.

## Wasser & Entsorgung



**Wasser brauchen wir zum Leben.** Die Bürger mit frischem Wasser zu versorgen und ihr Abwasser und ihren Abfall zu entsorgen, ist das Geschäft unserer Mandanten. Unsere Expertise steht ihnen dabei zur Seite – beim Wasser etwa in heiklen Gebieten wie der öffentlichen Preiskontrolle, der Jahresverbrauchsabgrenzung, der Mengenverprobung.

Wir kennen alle Feinheiten des Gebühren- und des Erschließungsrechts, haben bei unserer Beratung aber auch Umwelt und Nachhaltigkeit stets im Blick.

## Touristik & Kultur



**Städte und Gemeinden** sind mehr als nur Dienstleister: Sie sind Orte der Kultur, der Bildung, der Erholung und der Genesung. Bäder- und Kurbetriebe, Touristengesellschaften und kulturelle Einrichtungen, Institute oder Eigenbetriebe runden unser auf kommunale und städtische Belange zugeschnittenes ganzheitliches Prüfungs- und Beratungsangebot ab.

## Bestens aufgestellt für weltweite Unternehmungen



Wer global tätig ist, braucht global gut vernetzte Berater.

Wir zählen zu den Mitgliedern der AGN International, einem großen Beratungsnetzwerk aus dem Bereich Steuerrecht und Wirtschaftsprüfung.

AGN International ist eine Vereinigung von selbstständigen und unabhängigen Wirtschaftsprüfungs- und Steuerberatungsgesellschaften mit rund 200 Mitgliedern aus fast 100 Ländern.



Büro BBH in  
Brüssel

## invra-Standorte



invra BERLIN  
Magazinstraße 15-16  
10179 Berlin  
T +49 (0)30 80 09 29-870  
F +49 (0)30 80 09 29-889  
berlin@invra.de



invra MÜNCHEN  
Pfeufferstraße 7  
81373 München  
T +49 (0)89 20 60 31 29-0  
F +49 (0)89 20 60 31 29-540  
muenchen@invra.de



invra KÖLN  
KAP am Südkai - Agrippinawerft 26-30  
50678 Köln  
T +49 (0)221 65 03 68-30  
F +49 (0)221 65 03 68-299  
koeln@invra.de



invra HAMBURG  
Kaiser-Wilhelm-Straße 93  
20355 Hamburg  
T +49 (0)40 34 10 69-650  
F +49 (0)40 34 10 69-699  
hamburg@invra.de



invra STUTTGART  
Industriestraße 3  
70565 Stuttgart  
T +49 (0)711 78 28 44-0  
F +49 (0)711 78 28 44-299  
stuttgart@invra.de



invra ERFURT  
Regierungsstraße 64  
99084 Erfurt  
T +49 (0)361 64 41 68-0  
F +49 (0)361 64 41 68-299  
erfurt@invra.de

IMPRESSUM

1. Auflage, Mai 2017

Inhaltlich verantwortlich: Jürgen Gold, Maximilian Steinbeis

Fotografie: Lokomotiv, Fotolia, Franziska Schrödinger, Marco Urban,  
Matthias Frank Schmidt, Enno Kapitza, Frank Schmidt

Konzept & Gestaltung: hofstadt zwo werbeagentur

[www.invra.de](http://www.invra.de)

Berlin München Köln Hamburg Stuttgart Erfurt